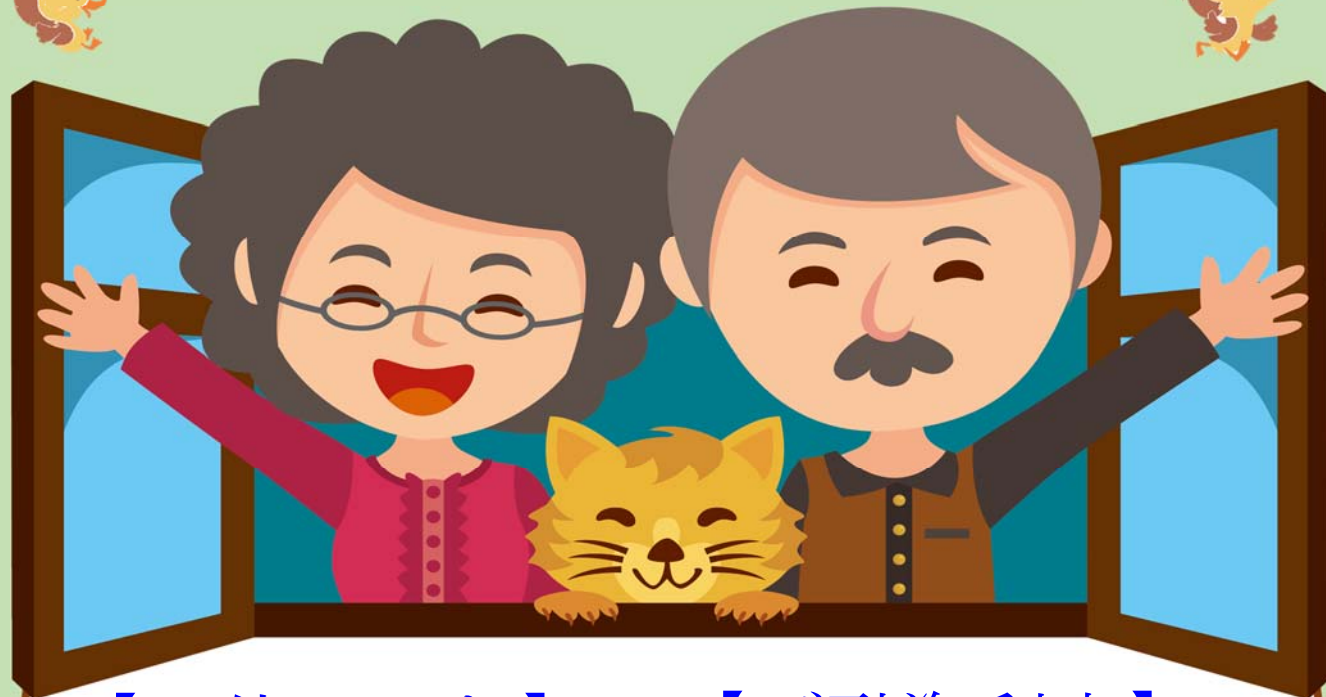


シルバーライフローン

ご利用いただける方

満60歳以上で完済時年齢が
81歳未満の健康な方



【お使いみち】

ご旅行・リフォーム費用等
充実したシルバーライフに
お役に立てます

(事業性資金、旧債返済資金、
投機的資金および遊興費は除きます)

【ご融資金額】

10万円以上100万円以下

(ただし、前年度年収の50%以内とします)

【ご融資期間】

5年以内

【ご融資利率】

年5.50% (固定金利)

[保証料2.5%を含む]

【ご返済方法】

- 元利均等返済
- 隔月返済もご利用可能

(年間返済額は前年度年収の30%以内とします)

【担保・保証人】

原則として不要

(ただし、保証人が必要な場合があります)

〈2020年4月1日現在〉

