

2024年度

# 子育て世代 応援 キャンペーン

対象者

新規受付日ベースで

年齢

**40**歳未満

(18歳～39歳11ヶ月)

対象期間

2024年4月1日



2025年3月31日

の新規受付案件



# 子育て世代応援キャンペーン

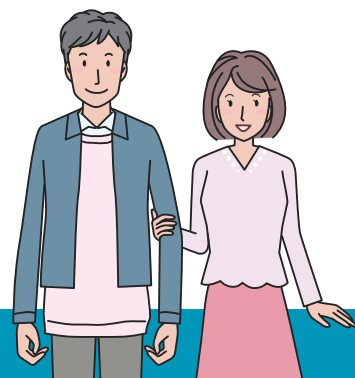
## 正社員の勤続年数の基準緩和

転職者の多い世代の勤続年数基準を緩和することで住宅ローンの利用がしやすくなります

雇用形態等	勤続年数
正社員(一般)	1年以上

キャンペーン対象案件

勤続3ヶ月以上



### 適用事例

申込人の勤続年数が1年未満の場合

#### 申込書等記載情報

##### ●属性情報(申込人)

年齢	32歳
年収	400万円(見込)
雇用形態	正社員
勤続年数	7ヵ月
業種/上場区分	サービス業/非上場
家族構成	配偶者
その他情報	前職は別業種

##### ●資金計画等

物件価格	3,000万円	融資金額	3,000万円
諸費用	300万円	自己資金	300万円
合計	3,300万円	合計	3,300万円
融資期間/返済負担比率	35年/25.0%		
担保掛目	100.0%		

※金利0.90%、元利均等、ボーナス払い無しにて算出

現行

勤続年数不足により  
不承認

キャンペーン対象案件

Cコースに該当し  
満額回答も可能に

